



Empleabilidad

CTP

CENTRO DE TRAYECTORIA  
PROFESIONAL

## INFORMACIÓN PARA **ESTUDIANTES Y EGRESADOS**

¿Qué es el CTP?

# Empleabilidad Oportunidades Proyección

El Centro de Trayectoria Profesional (CTP) apoya a los estudiantes y egresados, en la construcción de sus objetivos académicos y laborales.

El CTP trabaja constantemente para consolidar vínculos con empresas y organizaciones que puedan complementar la formación y experiencia tanto de estudiantes como de egresados.

**"Encaminamos  
el Talento"**



## Beneficios



**Acceso a ofertas de:** Estudie Trabajando, Práctica Académica o Laborales, según tu perfil.



**Asistir a los Talleres de:** Hoja de vida, Entrevista, Búsqueda de Empleo, Tipos de Contrato, entre otros.

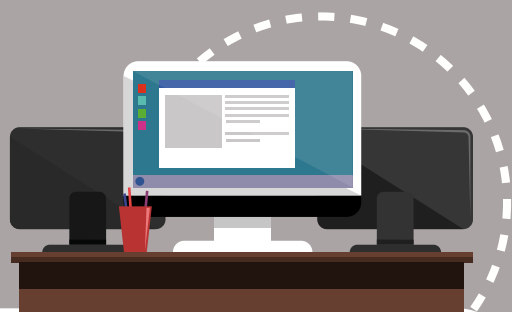


**Asistir a presentaciones corporativas** de las compañías interesadas en vincular estudiantes y egresados.



**Participar en Ferias Laborales** para conocer las oportunidades de práctica académica o laboral que tienen las compañías participantes.

## Servicios



### Práctica Académica

- Oportunidad en la construcción de un plan de carrera.
- Adquirir experiencia fuera del aula de clase.
- Enriquece el perfil profesional.
- Emplearse en menor tiempo comparado con los que no hacen práctica.



### Gerencia de Carrera

Herramientas, información y acompañamiento para cada momento de tu vida profesional.



### Espacios personalizados

Sesión de atención individual para los estudiantes y egresados que necesiten apoyo en los procesos de selección y búsqueda de empleo.

### Talleres y charlas

Espacios grupales que brindan herramientas para enfrentar los procesos de selección y apoyar la búsqueda de oportunidades. Algunos de los talleres son: Hoja de Vida, Entrevista, Pruebas Psicotécnicas, Marca Personal, entre otros.



### Oportunidades laborales

Consulta de ofertas laborales a través del sitio web <https://ctp.uniandes.edu.co>. Dirigidas a candidatos a grado, recién egresados y egresados con diferentes niveles de experiencia.



### Estudie trabajando

Ofertas de trabajo en horarios parciales y flexibles para estudiantes de pregrado y posgrado, sin interferir con sus horarios de clase y sin reconocimiento académico, estas ofertas las puedes consultar en el sitio web <https://ctp.uniandes.edu.co>.

### Oferta de Práctica

Los estudiantes autorizados para realizar práctica pueden consultar las ofertas de práctica y postularse a través del sitio web <https://ctp.uniandes.edu.co>.



# Conoce la plataforma virtual

1

Dirígete al sitio web [ctp.uniandes.edu.co](http://ctp.uniandes.edu.co) y haz clic en

Ingresar a la plataforma



## Proceso de autenticación

Luego haz clic en **Comunidad Universitaria**, Ingresar tu correo electrónico Uniandes y la clave.

Haz clic en **Iniciar Sesión.**

Si eres egresado y aún no tienes tu cuenta activa, debes realizar la activación en: <https://uniandes.edu.co/egresado-uniandes>

Home



En el menú principal encontrarás diferentes opciones como tu perfil y oportunidades.

2

## Mi perfil

Ingresar al menú principal y haz clic en la opción **Mi Perfil.**

Allí encontraras las opciones: **Datos Personales, Información Académica, Perfil y Experiencia Laboral.** Para ingresar, actualizar o visualizar información, selecciona la opción que desees modificar y haz clic en **Editar**

3

## Aplicar a oportunidades

Dirígete al menú principal y haz clic en **Búsqueda avanzada.**

Usa los filtros para encontrar las mejores ofertas. Elégelos y da clic en **Buscar.** Dentro de las ofertas, da clic en **Aplicar** y elige la versión de la hoja de vida que quieras enviar.

4

## Mis aplicaciones

Aquí encontrarás las oportunidades a las cuales has aplicado. Una vez la empresa realice el cierre de la oferta, el sistema te enviará una notificación a tu **correo electrónico.**

5



Para acceder a  
estos servicios es necesario  
tener diligenciado tu perfil  
completo en el sitio web

<https://ctp.uniandes.edu.co>



El sistema web CTP es de uso EXCLUSIVO y PERSONAL para estudiantes y egresados de la Universidad de los Andes. El uso indebido del sistema conllevará a la inactivación indefinida del usuario.



CTPUniandes



CTPUniandes



encuentracamelloctp



CTP - Vinculado a la red de prestadores del Servicio Público de Empleo.  
Autorizado por la Unidad Administrativa Especial del Servicio Público de Empleo según resolución 354 de 2016 y como bolsa de empleo transnacional según resolución 000165 del 16 de Abril de 2020

Universidad de los Andes | Vigilada Mineducación  
Reconocimiento como Universidad: Decreto 1297 del 30 de mayo de 1964.  
Reconocimiento personería jurídica: Resolución 28 del 23 de febrero de 1949 Minjusticia

Última modificación: 12/04/2021